

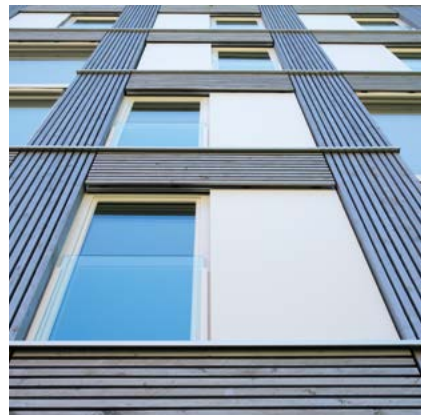
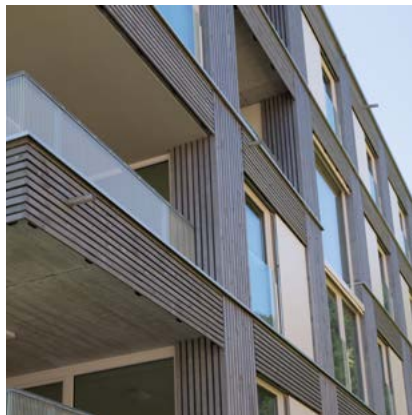
Ideen, die bestehen.
Rhomberg Bau



Holz: Die Zukunft des Bauens...

...und wie Sie davon profitieren können.

www.rhomberg.com



Holz im Wohnbau: Die Bretter, die die Welt bedeuten.

Der natürliche und nachhaltigste aller Baustoffe hat unzählige Vorteile:

Gesundheit/Wohlbefinden

Erwiesenermaßen hat Holz einen positiven Einfluss auf die Gesundheit und das Wohlbefinden des Menschen. Das Herz schlägt ruhiger, der Schlaf wird erholsamer, die Konzentration steigt. Bewohner von Wohngebäuden aus Holz leben also gesünder und besser. Vor allem in Häusern mit Holz als unverkleidetem und damit für Jeden sichtbarem Element. Und für das Auge bietet der moderne Holzbau konstruktiv und architektonisch eine Vielzahl von neuen Möglichkeiten. So wird Holz zur Heimat.



„Gesund, gemütlich und noch dazu günstig. Ich fühle mich rundum wohl in meinem Zuhause.“

Daniel Vögel,
Bewohner WA Kirchdorf II, Langen

Nachhaltigkeit/Ökologie

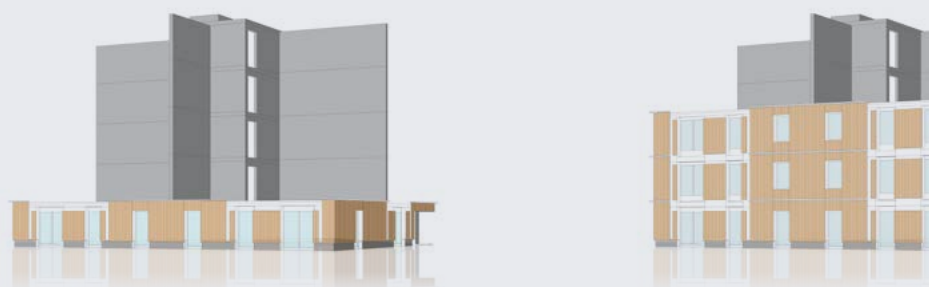
Holz ist fast weltweit lokal verfügbar, wächst ständig großvolumig nach und schont andere Ressourcen. Statt Treibhausgas zu produzieren, fungiert Holz sogar als CO₂-Speicher und leistet so unschätzbare Dienste für die Umwelt und das Klima. Nach seinem Einsatz lässt sich der Baustoff vollständig weiter- oder wiederverwerten. Kein Wunder, dass Holz als Werk- und Baustoff groß im Kommen ist.



Schallschutz, Brandschutz, Feuchteschutz

Holz ist sicher! So ist es Rhomberg Bau bspw. gelungen, durch innovative Schüttungen und den intelligenten Einsatz von Hybridelementen mit Betonteilen, sämtliche Vorgaben des Luft- und Trittschallschutzes einzuhalten bzw. sogar zu übertreffen. In Brandversuchen haben wir nachgewiesen, dass professionell bearbeitetes Holz höchsten Sicherheitsanforderungen entspricht. Mehr noch: Im Vergleich zu Stahl bietet es sogar den Vorteil, dass die Abbrech-Geschwindigkeit genau berechnet werden kann - Stahl dagegen lässt Gebäude unvorhergesehen kollabieren. Mit cleveren Lösungen wie Monitoring-Systemen sichern wir zudem den Feuchteschutz.

Mit System zu neuem Wohnraum: Dank vorausschauender Planung und innovativer Lösungen baut Rhomberg effizient und hochwertig.





Vorteile auf der Baustelle

Der Einsatz von vorgefertigten Holzelementen, die direkt am Bauplatz montiert werden können, verringert die Bauzeit wesentlich, ebenso wie die Belastung durch Schmutz, Staub und Lärm - vor allem im urbanen Raum ein unschlagbarer Vorteil. Außerdem sind die so gefertigten Gebäude auf dem neuesten Stand und stellen einen minimierten Energie- und Ressourceneinsatz über den gesamten Lebenszyklus hinweg sicher.

Holz ist leicht: Als Baustoff hat es das Potenzial, das Gebäudegesamtgewicht um 50 Prozent zu verringern. Das spart Transporte und CO₂. Das Material ist extrem langlebig, Holzgebäude haben kein Lebensende - etliche Bauernhäuser überall im Land stehen bereits seit Hunderten von Jahren. Der nachhaltige Baustoff verfügt über eine hervorragende Wärmeisolierung und hohe Festigkeit.



„Von unserem ganzheitlichen Ansatz profitieren Bauherren, Investoren, Bewohner, Nachbarn - und die Umwelt!“

Werner Rünzler, Geschäftsfeldleiter
GU Wien, Rhomberg Bau

Kosten

Holzbau ist auf den ersten Blick teurer als der klassische Massivbau. Aber nur auf den ersten Blick! Durch Verbesserungen in der Prozessabwicklung ist es Rhomberg Bau gelungen, die Kosten in etwa auf das Niveau vergleichbarer Bauweisen abzusenken. So sorgt eine frühzeitige, umfassende Planung für Synergien und damit weniger Fehler, Zeitaufwand - und Kosten. Die Vorfertigung weiter Teile eines Gebäudes mit gleichbleibend hoher Qualität und witterungsunabhängig in Produktionshallen spart Zeit, Lärm - und Kosten. Vorfertigung und frühe Planung schließlich sorgen dafür, dass Ihr Gebäude unvergleichlich schnell fertiggestellt wird. Und: Zeit ist Geld!



Kurz: Holz ist perfekt für leistbaren, ökologischen Wohnraum ohne Qualitätseinbußen! Lassen Sie sich überzeugen.



Referenzen.

Unsere Referenzen sprechen für sich - und für uns!



WA Heldenstraße, Feldkirch

Bauzeit: 6 Monate

- 3 oberirdische Geschosse
- WNFL: 1.186,50 m²
- 17 Wohnungen
- Niedrigenergie-Standard



WA Blattur, Götzis

Bauzeit: 9 Monate

- 3 oberirdische Geschosse
- WNFL: 2.301,20m²
- 33 Wohnungen + 1 Gemeinschaftsraum
- Niedrigenergie-Standard



WA Lustenauerstraße, Hohenems

Bauzeit: 7 Monate

- 4 oberirdische Geschosse und 1 unterirdisches Geschoss
- WNFL: 856 m²
- 12 Wohnungen
- Passivhausqualität



WA Hartmannngasse, Rankweil

Bauzeit: 5 Monate

- 2 Baukörper, je 3 oberirdische Geschosse
- WNFL: 792,60 m²
- 11 Wohnungen



WA Silvrettastraße, St. Gallenkirch

Bauzeit: 20 Monate

- 6 oberirdische Geschosse
- 1 unterirdisches Geschoss zur Hälfte in Hanglage
- WNFL: 1.421 m²
- 20 Wohnungen
- hoher Glasanteil (Fensterfläche 42 %)
- jedes Geschoss mit anderem Grundriss



WA Lerchenstraße, Wolfurt

Bauzeit: 9 Monate

- 5 oberirdische und 1 unterirdisches Geschoss
- WNFL Holzbau: 1.296,85m²
- 18 Wohnungen im Holzbau
- Passivhaus
- Forschungsprojekt mit Energieinstitut Vorarlberg: Vergleich Holzbau/Massivbau

Kompetenz im Holzbau: Rhomberg Bau.

Die Zusammenarbeit mit Rhomberg Bau hat unschlagbare Vorteile:

Erfahrung

Seit 1886 hinterlässt Rhomberg Bau Spuren in den Landschaften und den Stadtbildern Österreichs, Süddeutschlands und der Schweiz. Unsere Methoden und Fähigkeiten haben wir seitdem in Tausenden von Bauprojekten verfeinert und optimiert. Von dieser Historie profitieren Sie nun direkt. Denn unsere Erfahrung setzen wir für Sie ein.

Kompetenz

Der moderne Holzbau ist gekennzeichnet durch hohe Anforderungen an sichtbare Oberflächen, filigrane Tragwerke mit großen Spannweiten und hoher Belastbarkeit sowie minimalen Toleranzen. Wir sind diesen Anforderungen gewachsen. Unter anderem, weil wir uns einen offenen Blick bewahrt haben: Daher setzen wir den Baustoff Holz nicht um jeden Preis ein. Vielmehr kommt es uns darauf an, Holz so zu verwenden, dass

wir höchste Ressourceneffizienz erreichen, gepaart mit entsprechender Funktionalität.

Innovation

Rhomberg Bau ist aus Tradition innovativ. Wir verfolgen Entwicklungen und Neuerungen im Bausektor nicht aufmerksam, wir stoßen sie an. So haben wir es als weltweit erstes Unternehmen geschafft, mit dem LifeCycle Tower ONE ein Holz-Hybrid-Hochhaus für den nachhaltigen Städtebau zu realisieren. Im Wohnbau punkten wir mit unserem unternehmenseigenen Kompetenzzentrum für Holzbau, in dem wir unter anderem einen cleveren Planungsansatz und hochwertige, moderne Systemlösungen entwickelt haben. Ein Beispiel: Es ist uns gelungen, die reine Bauzeit für ein mehrstöckiges Holz-Wohngebäude auf unter sechs Monate zu bringen, Planung, Einreichung und Errichtung insgesamt dauerten weniger als ein Jahr.



RHOMBERG

Rhomberg Bau GmbH
Niederlassung Wien
Columbusplatz 7-8/4/4D
1100 Wien/Austria

Tel: +43 1 7150030-0
E-Mail: wien@rhomberg.com

Ihr Ansprechpartner:
Werner Rünzler
Geschäftsfeldleiter GU Wien

Tel: +43 1 7150030-3217
werner.ruenzler@rhomberg.com

www.rhomberg.com