

## TOP C13 | OG3

Wohnfläche

56,6 m<sup>2</sup>

Balkon

5,7 m<sup>2</sup>

Kellerabteil

5,1 m<sup>2</sup>

1 Bad

4,9 m<sup>2</sup>

2 Vorraum

6,0 m<sup>2</sup>

3 Abstellraum

1,7 m<sup>2</sup>

4 WC

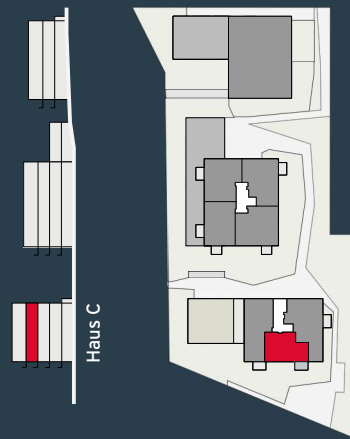
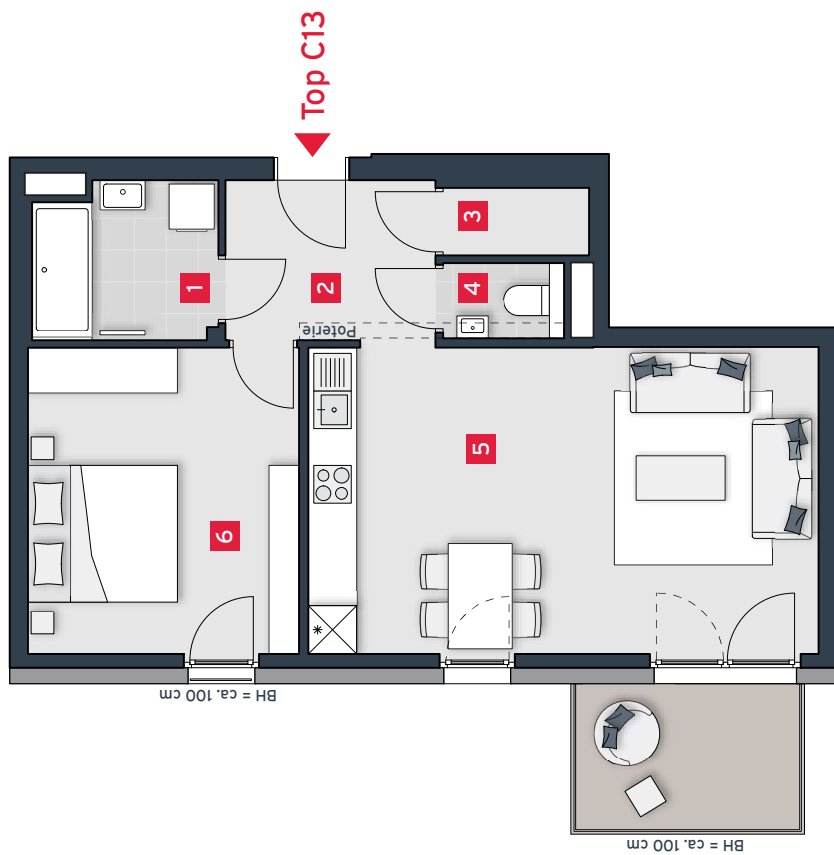
1,4 m<sup>2</sup>

5 Wohnküche

27,6 m<sup>2</sup>

6 Zimmer

14,7 m<sup>2</sup>



A4 | M 1:100



Die in der Plandarstellung dargestellte Möblierung ist schematisch und dient ausschließlich zur Illustration. Diese Darstellungen sind unverbindliche Plankopien. Der Planung und Ausführung sind Änderungen vorbehalten. Es gilt die Bau- und Ausstattungsbeschreibung. Sämtliche Maße sind Rotbaum Maße. Planstand: Oktober 2019

## VERKAUF

Luca Vogelsinger  
Tel. +43 1 715 00 30 - 3228  
Mobil +43 664 834 81 38  
luca.vogelsinger@rhombert.com  
www.rhombert.com

