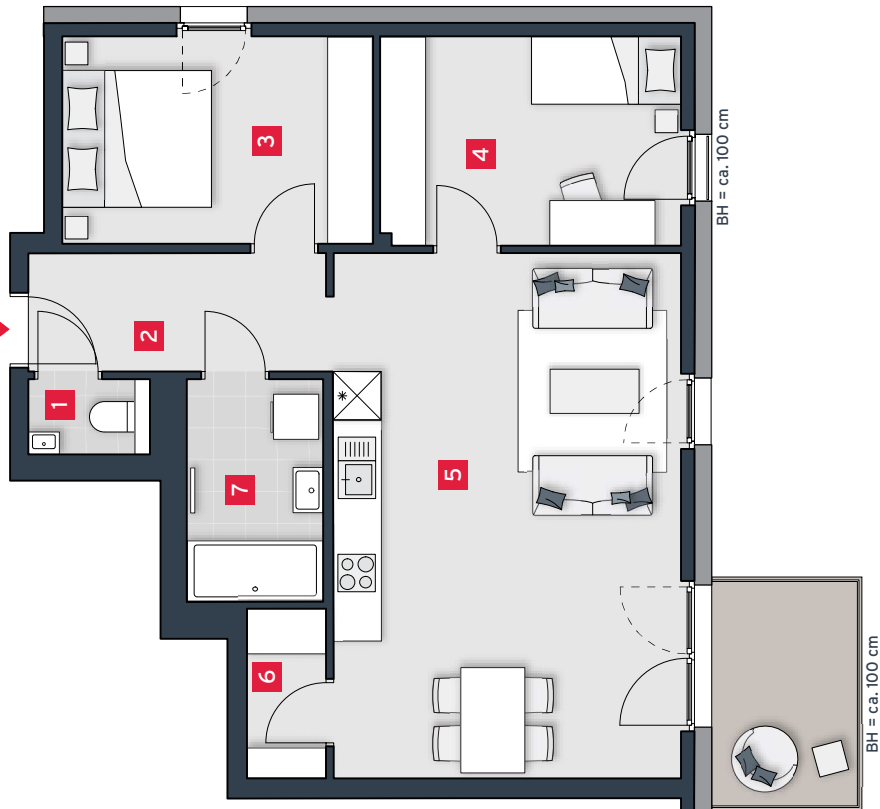


## Top C17



## TOP C17 | OG4

Wohnfläche

70,6 m<sup>2</sup>

Balkon

5,7 m<sup>2</sup>

Kellerabteil

6,0 m<sup>2</sup>

1 WC

1,4 m<sup>2</sup>

2 Vorraum

6,3 m<sup>2</sup>

3 Zimmer 1

11,4 m<sup>2</sup>

4 Zimmer 2

11,2 m<sup>2</sup>

5 Wohnküche

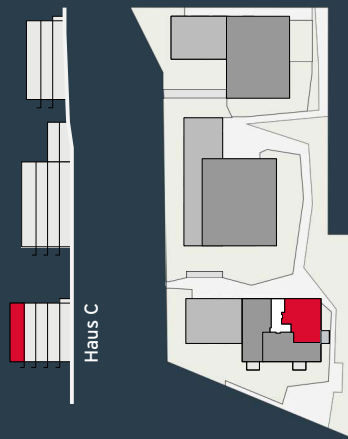
32,5 m<sup>2</sup>

6 Abstellraum

2,3 m<sup>2</sup>

7 Bad

5,3 m<sup>2</sup>



A4 | M 1:100



Die in der Plandarstellung dargestellte Möblierung ist schematisch und dient ausschließlich zur Illustration. Diese Darstellungen sind unverbindliche Plankopien. Der Planung und Ausführung sind Änderungen vorbehalten. Es gilt die Bau- und Ausstattungsbeschreibung. Sämtliche Maße sind Rohbaumaße.  
Planstand: Oktober 2019

## VERKAUF

Luca Vogelsinger  
Tel. +43 1 715 00 30 - 3228  
Mobil +43 664 834 81 38  
luca.vogelsinger@rhombert.com  
www.rhombert.com

