

TOP A10 | OG2

Wohnfläche

58,0 m²

Balkon

4,5 m²

Kellerabteil

4,6 m²

1 Zimmer

14,1 m²

2 Bad

4,7 m²

3 WC

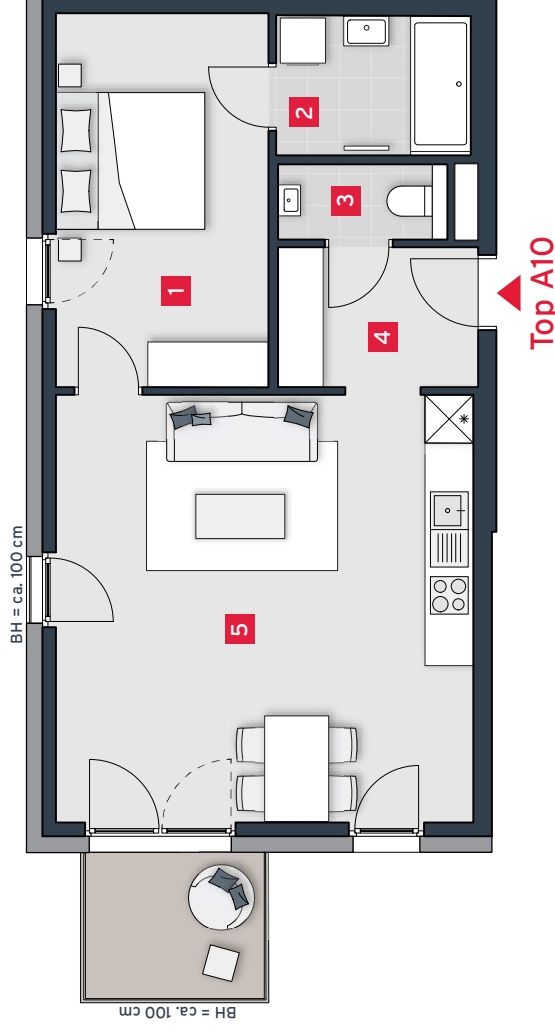
2,0 m²

4 Vorraum

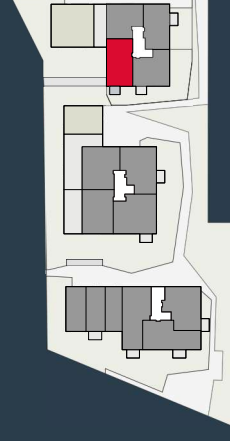
5,0 m²

5 Wohnküche

31,9 m²



Haus A



VERKAUF

Luca Vogelsinger
Tel. +43 1 715 00 30 - 3228
Mobil +43 664 834 81 38
luca.vogelsinger@rhombertg.com
www.rhombertg.com



A4 | M 1:100



Die in der Plandarstellung dargestellte Möblierung ist schematisch und dient ausschließlich zur Illustration. Diese Darstellungen sind unverbindliche Plankopien. Der Planung und Ausführung sind Änderungen vorbehalten. Es gilt die Bau- und Ausstattungsbeschreibung. Sämtliche Maße sind Rohbaumaße.
Planstand: Oktober 2019