

TOP A11 | OG2

Wohnfläche

56,5 m²

Balkon

4,5 m²

Kellerabteil

4,5 m²

1 Vorraum

4,2 m²

2 WC

1,5 m²

3 Bad

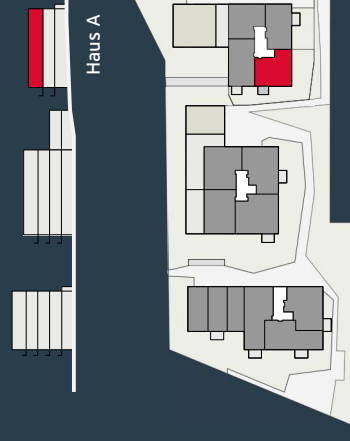
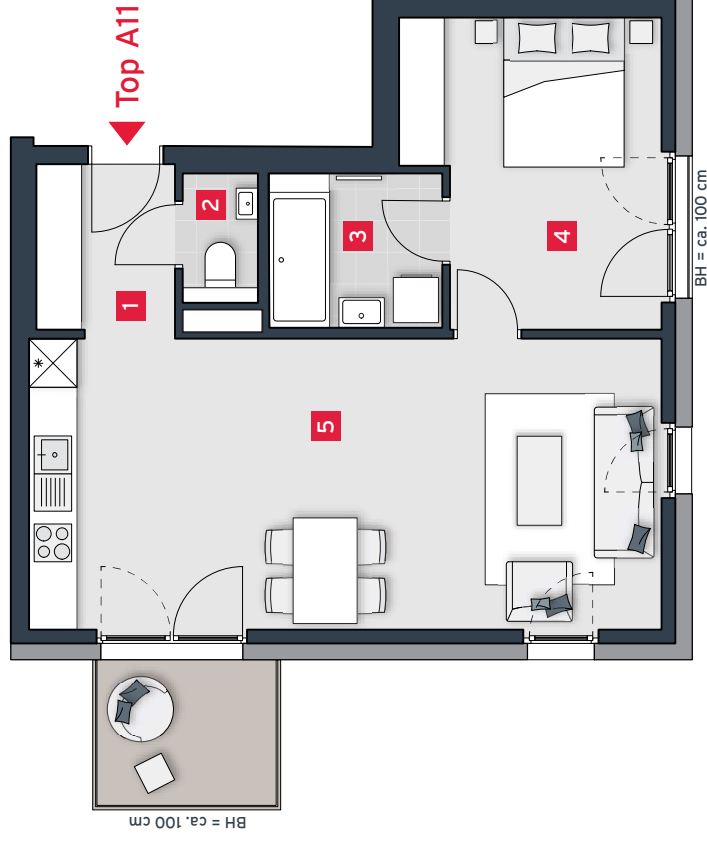
4,7 m²

4 Zimmer

13,1 m²

5 Wohnküche

32,9 m²



A4 | M 1:100



0

5

Die in der Plandarstellung dargestellte Möblierung ist schematisch und dient ausschließlich zur Illustration. Diese Darstellungen sind unverbindliche Plankopien. Der Planung und Ausführung sind Änderungen vorbehalten. Es gilt die Bau- und Ausstattungsbeschreibung. Sämtliche Maße sind Rotbaum Maße.
Planstand: Oktober 2019

VERKAUF

Luca Vogelsinger
Tel. +43 1 715 00 30 - 3228
Mobil +43 664 834 81 38
luca.vogelsinger@rhombert.com
www.rhombert.com

