

TOP A12 | OG2

Wohnfläche

54,2 m²

Balkon

5,5 m²

Kellerabteil

3,9 m²

1 Vorraum

3,8 m²

2 Wohnküche

28,0 m²

3 Bad

4,7 m²

4 Zimmer

14,4 m²

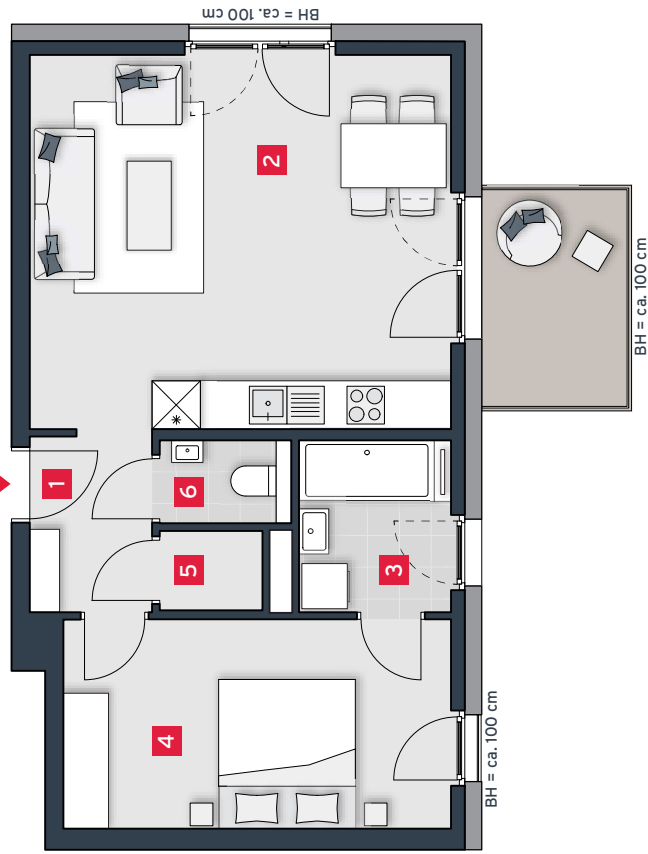
5 Abstellraum

1,4 m²

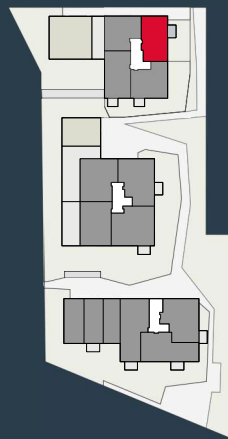
6 WC

1,7 m²

Top A12



Haus A



VERKAUF

Luca Vogelsinger
Tel. +43 1 715 00 30 - 3228
Mobil +43 664 834 81 38
luca.vogelsinger@rhombert.com
www.rhombert.com



A4 | M 1:100



Die in der Plandarstellung dargestellte Möblierung ist schematisch und dient ausschließlich zur Illustration. Diese Darstellungen sind unverbindliche Plankopien. Der Planung und Ausführung sind Änderungen vorbehalten. Es gilt die Bau- und Ausstattungsbeschreibung. Sämtliche Maße sind Rotbaum Maße.
Planstand: Oktober 2019