

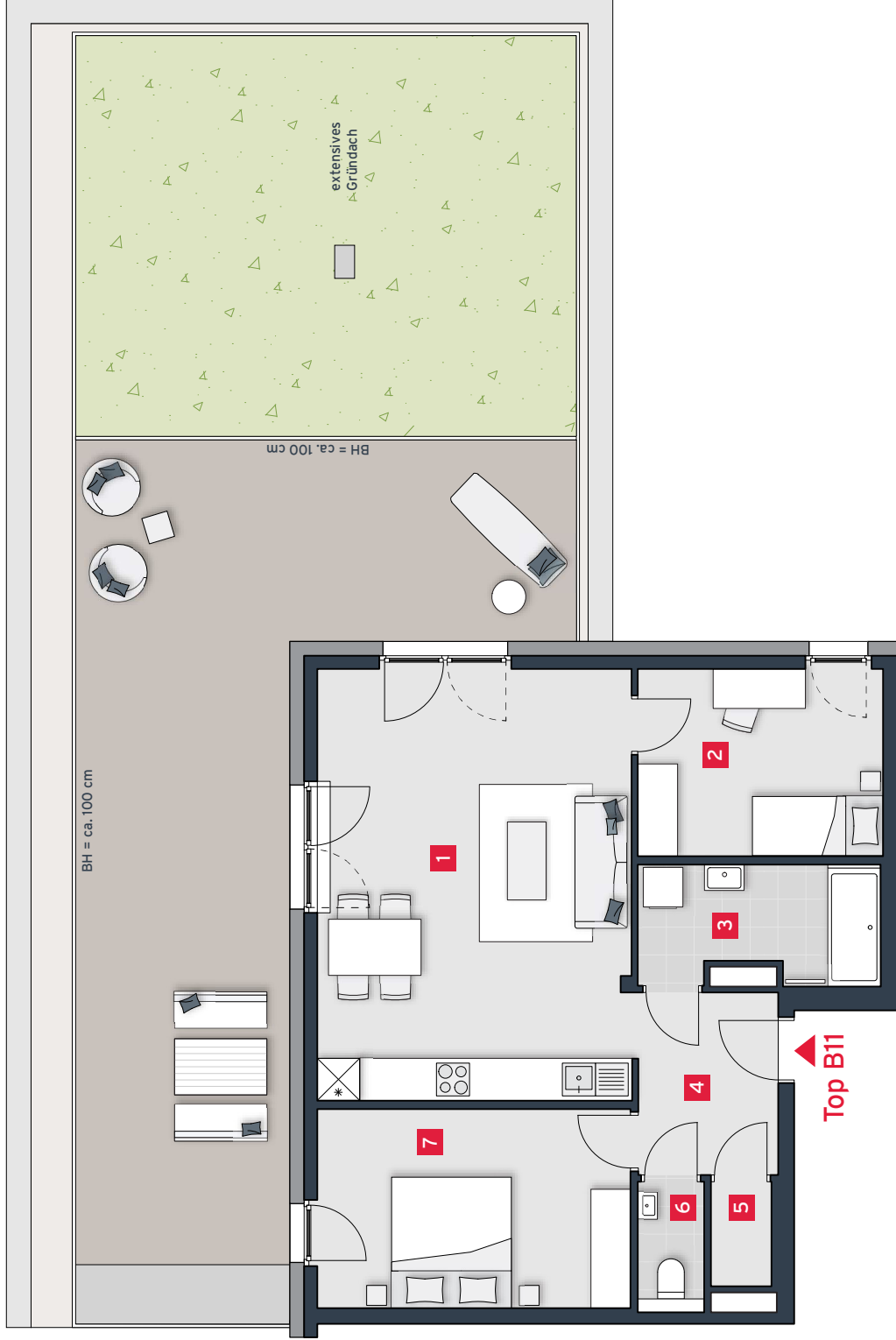
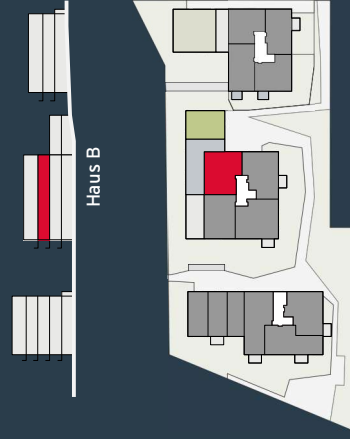
TOP B11 | OG2

Wohnfläche
Terrasse
Kellerabteil

72,1 m²
57,1 m²
4,2 m²

- 1 Wohnküche
- 2 Zimmer 1
- 3 Bad
- 4 Vorraum
- 5 Abstellraum
- 6 WC
- 7 Zimmer 2

31,4 m²
10,7 m²
6,3 m²
5,9 m²
1,4 m²
1,7 m²
14,4 m²



A4 | M 1:100



Die in der Plandarstellung dargestellte Möblierung ist schematisch und dient ausschließlich zur Illustration. Diese Darstellungen sind unverbindliche Plankopien. Der Planung und Ausführung sind Änderungen vorbehalten. Es gilt die Bau- und Ausstattungsbeschreibung. Sämtliche Maße sind Rohbaumaße.
Planstand: Oktober 2019

VERKAUF

Luca Vogelsinger
Tel. +43 1 715 00 30 - 3228
Mobil +43 664 834 81 38
luca.vogelsinger@rhombertg.com
www.rhombertg.com

