

## TOP B10 | OG1

Wohnfläche

70,5 m<sup>2</sup>

Balkon

4,5 m<sup>2</sup>

Kellerabteil

4,1 m<sup>2</sup>

1 Vorraum

4,3 m<sup>2</sup>

2 WC

1,8 m<sup>2</sup>

3 Zimmer 1

13,9 m<sup>2</sup>

4 Abstellraum

2,7 m<sup>2</sup>

5 Wohnküche

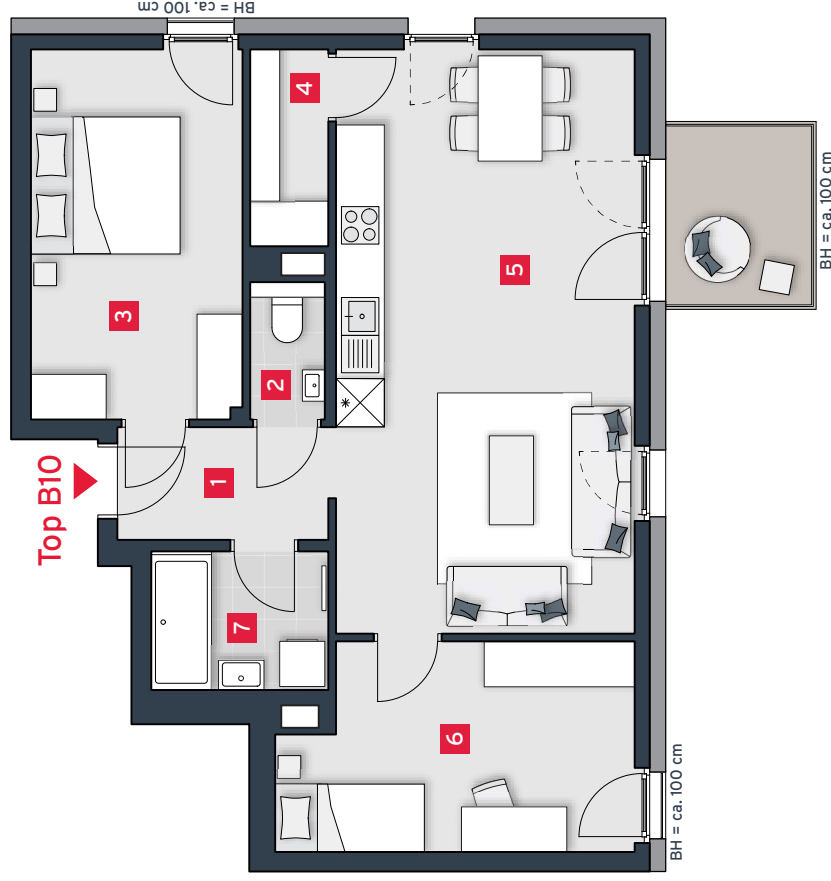
30,9 m<sup>2</sup>

6 Zimmer 2

12,4 m<sup>2</sup>

7 Bad

4,3 m<sup>2</sup>



A4 | M 1:100



0



5

Die in der Plandarstellung dargestellte Möblierung ist schematisch und dient ausschließlich zur Illustration. Diese Darstellungen sind unverbindliche Plankopien. Der Planung und Ausführung sind Änderungen vorbehalten. Es gilt die Bau- und Ausstattungsbeschreibung. Sämtliche Maße sind Rohbaumaße.  
Planstand: Oktober 2019

### VERKAUF

Luca Vogelsinger  
Tel. +43 1 715 00 30 - 3228  
Mobil +43 664 834 81 38  
luca.vogelsinger@rhombert.com  
www.rhombert.com

