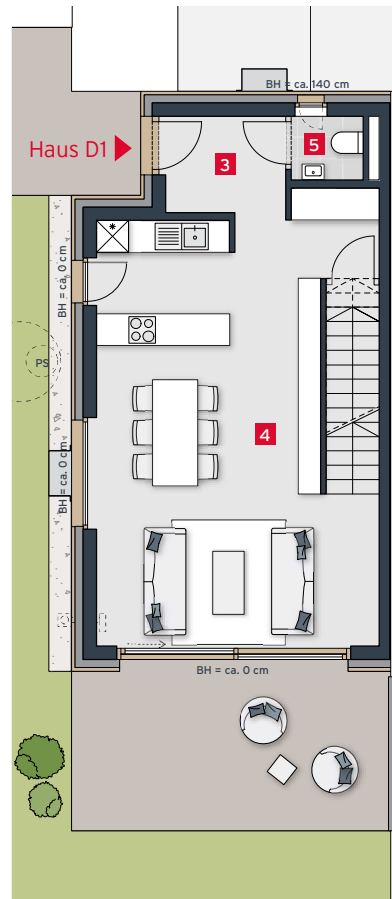
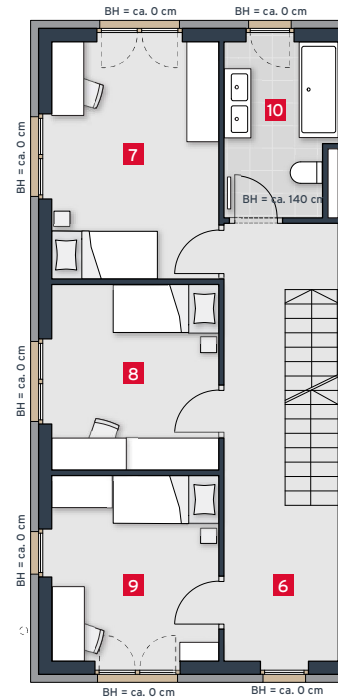


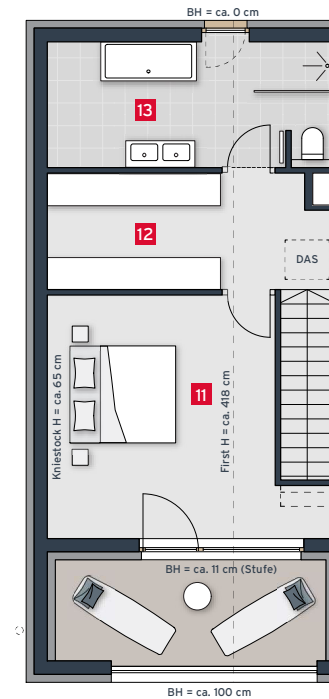
KELLER



ERDGESCHOSS



OBERGESCHOSS



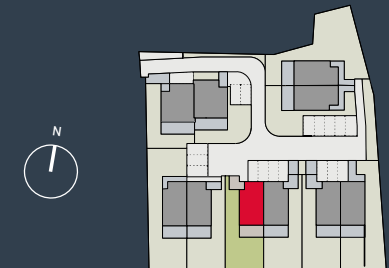
DACHGESCHOSS

## HAUS D1

Wohnfläche	145,71 m <sup>2</sup>	Loggia	9,44 m <sup>2</sup>
Terrasse	18,00 m <sup>2</sup>	Garten	123,29 m <sup>2</sup>

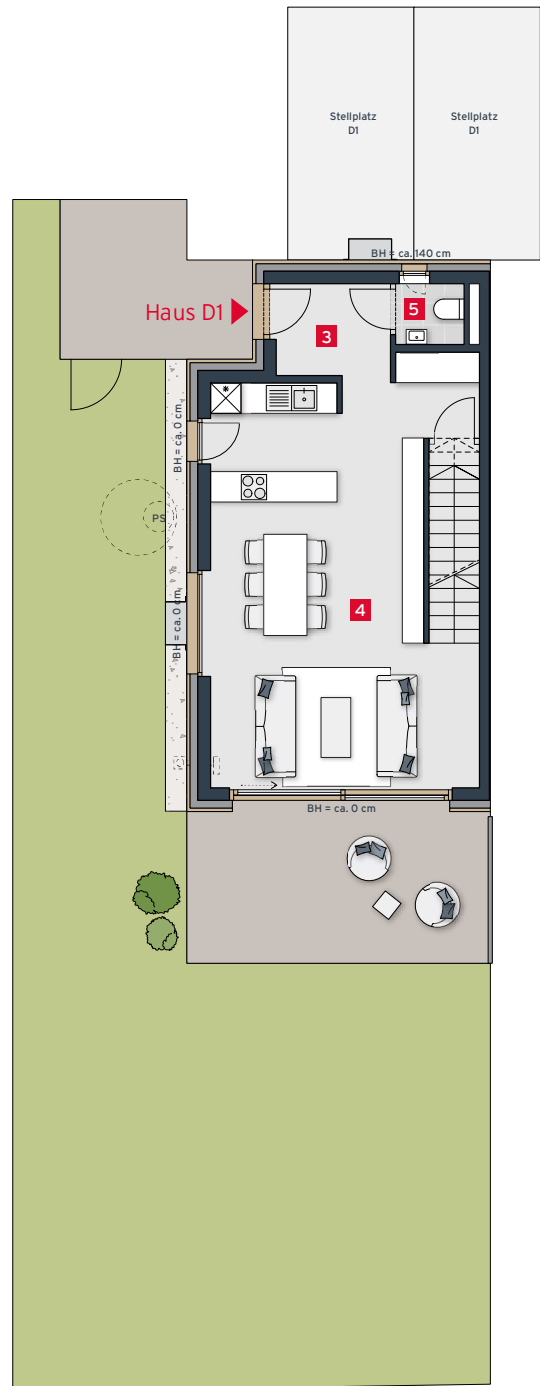
K	1 Keller	36,12 m <sup>2</sup>
	2 Technik/Waschküche	16,40 m <sup>2</sup>
EG	3 Vorräum	4,22 m <sup>2</sup>
	4 Wohnküche	39,02 m <sup>2</sup>
	5 WC	1,61 m <sup>2</sup>
OG	6 Gang	13,60 m <sup>2</sup>
	7 Zimmer 1	14,00 m <sup>2</sup>
	8 Zimmer 2	10,95 m <sup>2</sup>
	9 Zimmer 3	10,95 m <sup>2</sup>
DG	10 Bad	6,68 m <sup>2</sup>
	11 Zimmer 4	20,72 m <sup>2</sup>
	12 Ankleide	11,40 m <sup>2</sup>
	13 Bad	12,56 m <sup>2</sup>

Übersichtsplan  
Haus D1



## VERKAUF





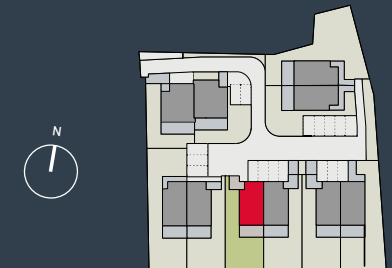
## ERDGESCHOSS

### HAUS D1

Wohnfläche	145,71 m <sup>2</sup>	Loggia	9,44 m <sup>2</sup>
Terrasse	18,00 m <sup>2</sup>	Garten	123,29 m <sup>2</sup>

K	1	Keller	36,12 m <sup>2</sup>
	2	Technik/Waschküche	16,40 m <sup>2</sup>
EG	3	Vorraum	4,22 m <sup>2</sup>
	4	Wohnküche	39,02 m <sup>2</sup>
	5	WC	1,61 m <sup>2</sup>
OG	6	Gang	13,60 m <sup>2</sup>
	7	Zimmer 1	14,00 m <sup>2</sup>
	8	Zimmer 2	10,95 m <sup>2</sup>
	9	Zimmer 3	10,95 m <sup>2</sup>
	10	Bad	6,68 m <sup>2</sup>
DG	11	Zimmer 4	20,72 m <sup>2</sup>
	12	Ankleide	11,40 m <sup>2</sup>
	13	Bad	12,56 m <sup>2</sup>

### Übersichtsplan Haus D1



DAS = Dachausstieg  
BH = Brüstungshöhe

A3 | M 1:100



### VERKAUF



Luca Vogelsinger  
Tel. +43 1 7150030-3228  
Mobil +43 664 8348138  
luca.vogelsinger@rhomberg.com  
www.rhomberg.com