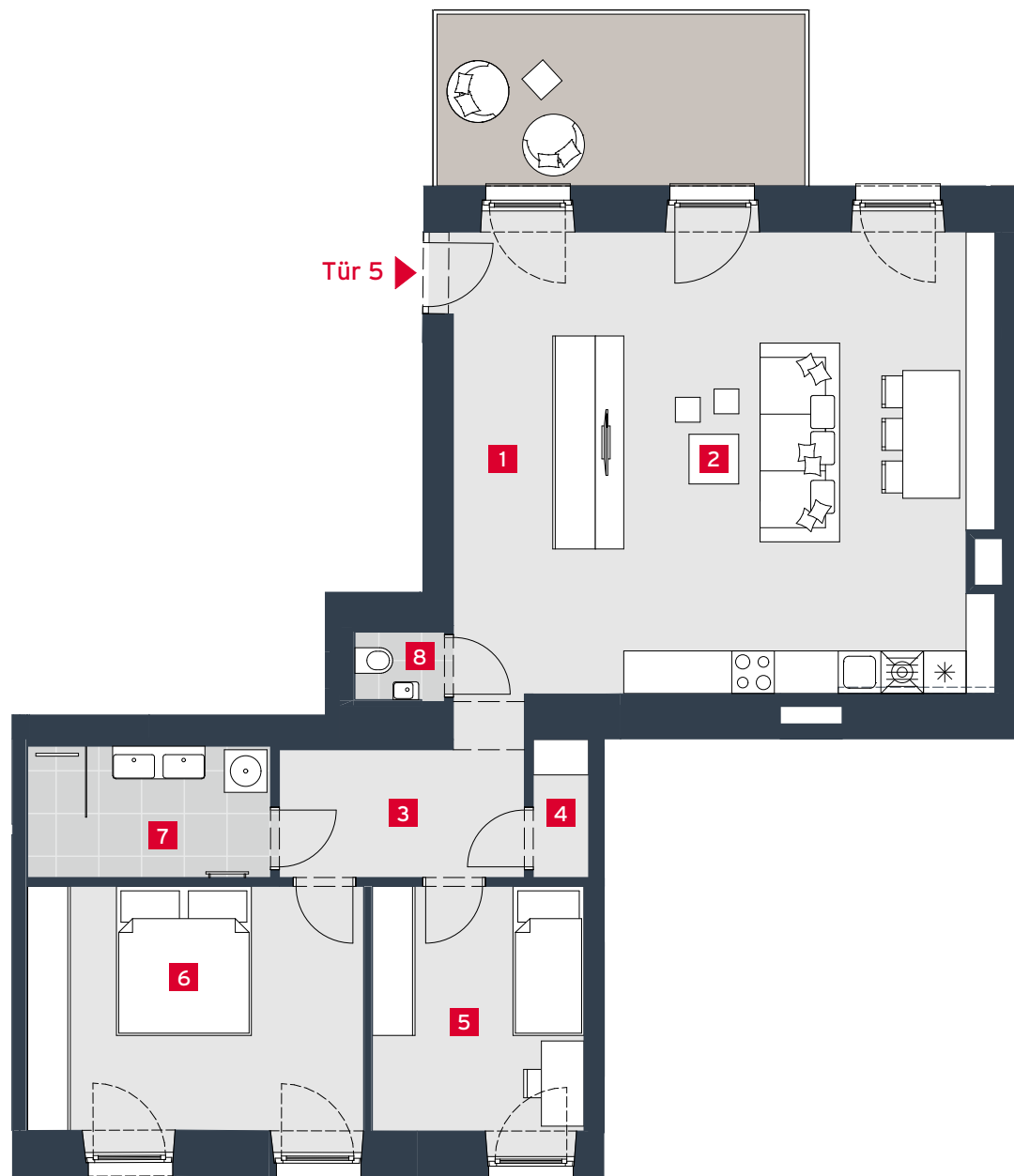


STIEGE 2, TÜR 5 | 2.0G

Wohnfläche	91,1 m ²
Balkon	12,5 m ²
Kellerabteil	2,2 m ²

1	Vorraum	13,7 m ²
2	Wohnküche	35,6 m ²
3	Gang	6,2 m ²
4	Abstellraum	1,5 m ²
5	Zimmer	10,3 m ²
6	Zimmer	16,3 m ²
7	Bad	6,3 m ²
8	WC	1,2 m ²



Die in der Plandarstellung dargestellte Möblierung ist schematisch und dient ausschließlich zur Illustration. Diese Darstellungen sind unverbindliche Plankopien. Der Planung und Ausführung sind Änderungen vorbehalten. Es gilt die Bau- und Ausstattungsbeschreibung. Sämtliche Maße sind Rohbaumaße.

Planstand: März 2021



A4 | M 1:100



VERKAUF

Luca Vogelsinger
 Tel. +43 1 715 00 30 - 3228
 Mobil +43 664 834 81 38
luca.vogelsinger@rhomberg.com
www.rhomberg.com

