

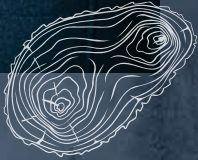
ZERO



Natürlich
aus Holz
gebaut



Foto: Lisa Mathis



Auf Basis von industriell gefertigten Systembauteilen errichten wir schnell wirtschaftliche sowie ressourcen- und umweltschonende Bürogebäude aus Holz, schlüsselfertig und alles aus einer Hand - speziell für Industrie und Gewerbe.“

Hubert Rhomberg
Geschäftsführer Rhomberg Holding

DIE ENTSCHEIDUNG FÜR HOLZ IST EINFACH

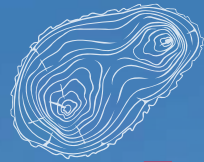
Wir tragen Verantwortung

FÜR UNSERE MITARBEITER:INNEN
FÜR UNSERE UMWELT
FÜR UNSERE KOMMENDEN GENERATIONEN

Die Realisierung von Holzbauwerken mit unserem System „Zero“ setzt neue Standards in den Bereichen Ökologie und Wirtschaftlichkeit. Vom Aufbau des Projekts über die laufenden Kosten im Betrieb bis hin zur Freiheit künftiger Adaptierungen des Gebäudes. Die Ansprüche an Gebäude und die Planung werden immer komplexer. Mit „Zero“ wird es für Sie wieder einfacher.

Zukunftsweisende Planungs- und Bauprozesse verbunden mit dem ökologischen Baustoff Holz - in diesem „natürlichen“ Umfeld entstehen Projekte mit einem einzigartigen Raumgefühl.

ZERO

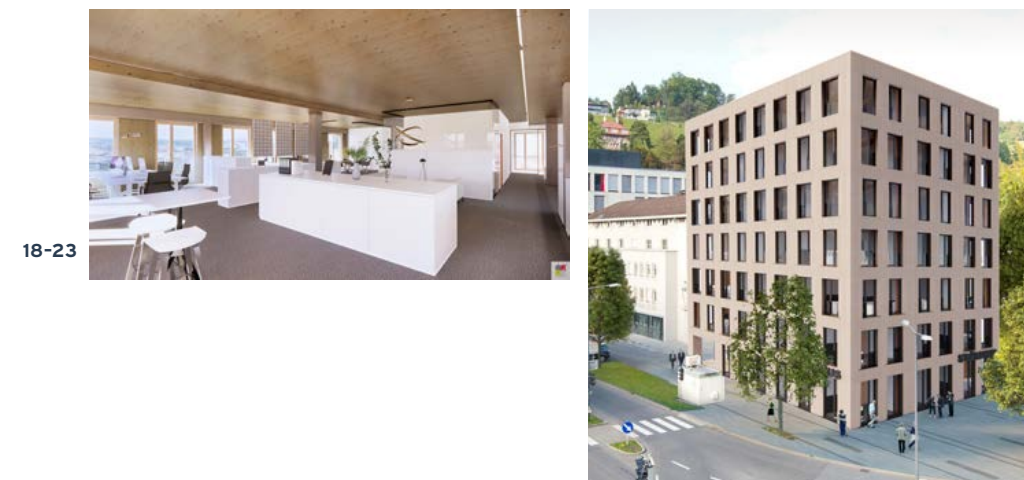
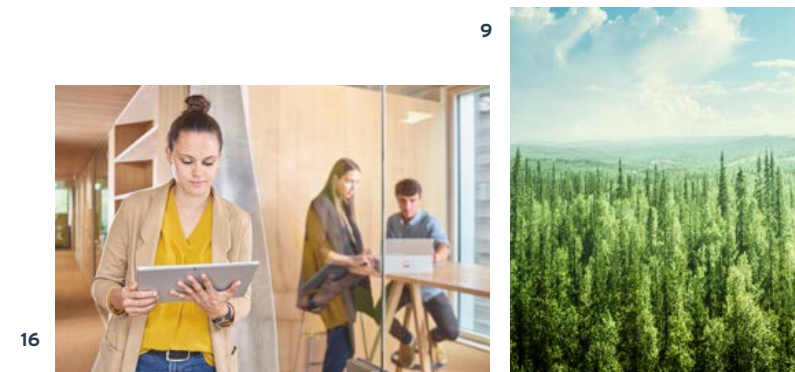


Zero Emissionen.
Ein ambitioniertes Ziel schafft die Motivation, um neue Wege zu gehen.



System „Zero“

Wer von „Zero“ profitiert	6-7
Ökologie beginnt bei der Regionalität	8-9
Mit „Zero“ geht es schneller	10-11
Gebäude in ihrer schönsten Form	12-13
Mehr Komfort	14-15
Kreativität entsteht mit „Zero“	16-17
Frei in der Raumnutzung	18-23
Case Studies mit „Zero“	24-25
Die Zusammenarbeit mit uns	26-27



PASST SICH IHREM PROJEKT PERFEKT AN

Wer von „Zero“ profitiert



INVESTOR:INNEN UND PROJEKTENTWICKLER:INNEN

Projekte realisieren, die begehrnt sind und gleichzeitig ökologische Standards setzen, macht Investitionen zukunftsicher. Wer einmal in einem Gebäude aus Holz gearbeitet hat, wird sich das in Zukunft wieder wünschen.

Die wirtschaftlichen Vorteile von „Zero“ ergeben sich durch die rationellen Prozesse von den Planungsphasen über die Angebotslegung bis hin zur sehr kurzen Bauzeit. Unser System „Zero“ macht Holzbau auch wirtschaftlich attraktiv.



ARCHITEKT:INNEN & PLANUNGSBÜROS

„Zero“ verbindet traditionsreichen Vorarlberger Holzbau mit digitalen Prozessen. Dieses Know-how bringen wir in jedes Projekt mit ein und arbeiten eng verknüpft mit dem Planungsteam zusammen.

Die gestalterische Freiheit von „Zero“ schränkt die Kreativität von Architekt:innen nicht ein. Dafür werden die Detailplanung, die Angebotslegung und Projektplanung enorm beschleunigt. Ebenso die Fachplanung und Umsetzung. Diese Möglichkeit ist einzigartig am Markt.



UNTERNEHMER:INNEN, KOMMUNEN UND STÄDTE

Mit „Zero“ haben Sie die Kosten immer im Griff - und das ab der Planungsphase. Zudem wirken sich Holzgebäude positiv auf ihre künftigen CO₂-Besteuern aus.

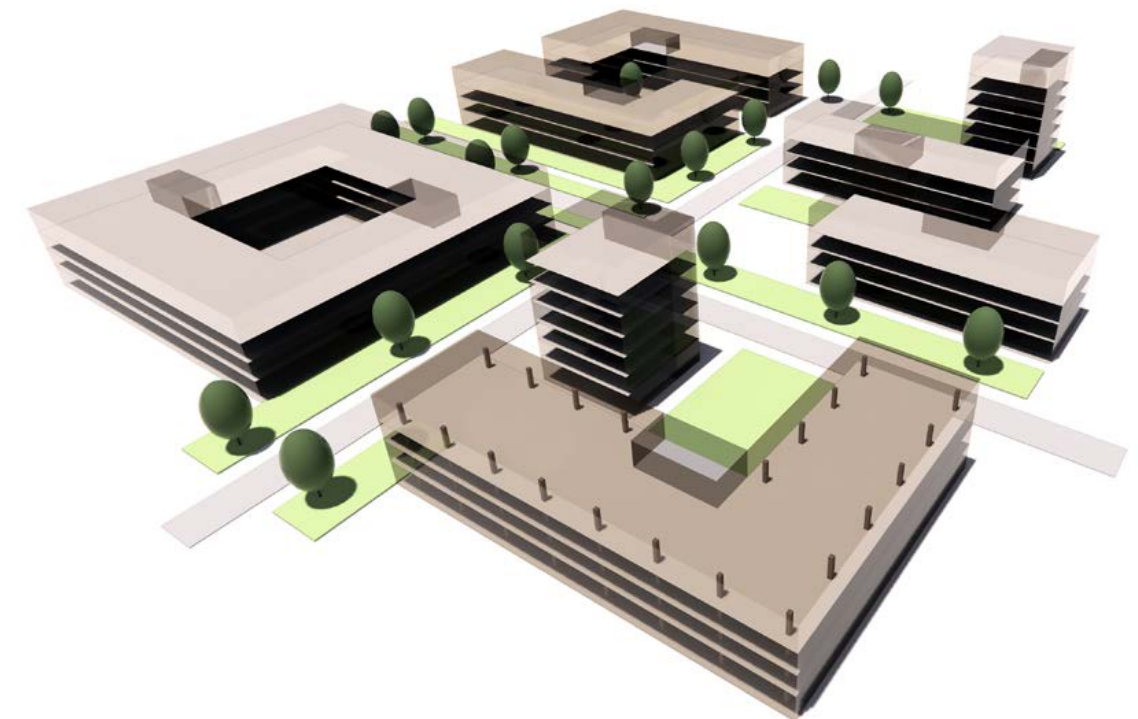
Nachhaltigkeit wird bei „Zero“ bis in die Liefer- und Produktionsketten übertragen. Wir arbeiten bevorzugt mit Holz aus Ihrer Region und vernetzen uns für den Bauprozess mit lokalen Betrieben. Das verkürzt Lieferwege und hält die wirtschaftliche Wertschöpfung nahe am Bauort.

ZERO

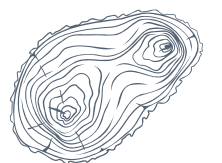


Gerhard Vonbank
Geschäftsführer Rhomberg Bau

„Zero“ ist ein einzigartiges Holzbausystem, welches für Architekt:innen und Bauherren gleichermaßen interessant ist.

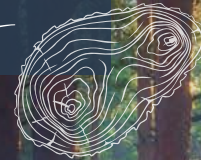


Unser System „Zero“ bietet ein hohes Maß an planerischer Freiheit. Auch für künftige Umbauten und Gebäudeerweiterungen.



ZUKUNFTSSICHER BAUEN

- Ökologischer Beitrag zur Energiewende
- Steuerliche Vorteile (EU-Taxonomie-Verordnung)
- Hohe Förderungen erreichbar
- Unternehmen in der Region stärken



VORARLBERGER HOLZHANDWERK „VOR ORT“

Echte Ökologie beginnt auch bei der Regionalität

HOLZ BIETET VON DER ROHSTOFFGEWINNUNG BIS ZUR WIEDERVERWERTUNG KLARE ÖKOLOGISCHE VORTEILE GEGENÜBER KLASSISCHEN BAUSTOFFEN. SPEZIELL DANN, WENN LIEFERWEGE SEHR KURZ GEHALTEN WERDEN.

Regionale Wirtschaft stärken - Lieferwege verkürzen

Mit unserem System „Zero“ können wir mit Handwerksbetrieben in der Nähe des Bauortes effizient zusammenarbeiten. Die einzelnen Bauelemente werden mit einem kompetenten Holzbau-Team von Rhomberg Bau und einem regionalen Partner vor Ort vorgefertigt. Das stärkt die lokale Wirtschaft und macht zudem die Wege der Anlieferung effizient, kurz und umweltschonend.

Weniger Energieverbrauch im täglichen Betrieb

Die Sommer werden heißer, die Winter unberechenbarer. An Kühlung und Heizung darf jedoch nicht gespart werden, um den Mitarbeiter:innen ein optimales Raumklima bieten zu können. Bei „Zero“ wird die Gebäudetechnik und -steuerung voll integriert, um Gebäude höchst effizient durch alle Jahreszeiten zu bringen. Betriebskosten sparen bedeutet gleichzeitig unsere Umwelt zu entlasten.



ZERO

BAUPROZESSE NEU DEFINIERT

Mit „Zero“ geht es schneller

MIT „ZERO“ HABEN WIR DIE PROZESSE VON DER PLANUNG BIS ZUR NUTZUNG KOMPLETT NEU GEDACHT, UM DIE WIRTSCHAFTLICHKEIT VON DER ERRICHTUNG BIS ZUR SPÄTEREN GEBÄUDE-NUTZUNG AUF EIN NEUES NIVEAU ZU HEBEN. DER ROHSTOFF HOLZ MACHT DIES MÖGLICH.

Je früher unser System „Zero“ in den Prozess integriert wird, desto einfacher und schneller kommt das Projekt zur Umsetzung.

Planungskosten und -dauer reduzieren

Mit „Zero“ verschmelzen Grob- und Detailplanung zu einem Projektabschnitt. Unser System verbindet von Beginn an die Architektur mit der Gebäudetechnik und reduziert dadurch zeitaufwendige Detailplanungen.

Fixpreise in kürzester Zeit kalkuliert

Die digitalen Schnittstellen und das Zusammenspiel von der Planung bis zur Kalkulation sind die Highlights unseres Systems. Dies ermöglicht die Angebotslegung mit Fixpreisen in kürzester Zeit.

Bauzeiten vor Ort werden extrem kurz

Mit „Zero“ lassen sich einzelne Bauetappen exakt auf die Gegebenheiten vor Ort abstimmen. Der hohe Vorfertigungsgrad einzelner Elemente ermöglicht die exakte Planung von Anliefer- und Aufbauzeiten. Das reduziert die Aufrichtzeit und reduziert die Lärmbelästigung sowie Emissionen vor Ort auf ein Minimum.

ZERO



EFFIZIENZ IN BESTFORM

- Deutliche Reduktion der Planungskosten und -dauer
- Schnellere Kalkulation mit Fixpreisqualität
- Alle Komponenten der Planung sind aufeinander abgestimmt
- Hoher Vorfertigungsgrad
- Extrem schnelle Aufrichtzeit vor Ort mit geringen Emissionen



FREI IN DER GESTALTUNG

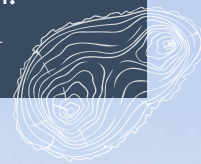
Gebäude in ihrer schönsten Form

UNSER SYSTEM „ZERO“ BIETET DAS PERFEKTE SYSTEM FÜR ARCHITEKT:INNEN UND PLANER:INNEN. „ZERO“ IST AUF WIRTSCHAFTLICHKEIT OPTIMIERT - OHNE DIE KREATIVITÄT BEI DER KONZEPTION, GESTALTUNG UND NUTZUNG EINES PROJEKTS EINZUSCHRÄNKEN.

PLATTENFASDADE



Die Fassade ist für Architekt:innen eine Spielwiese für Design und Kreativität. Wird die Beschattung berücksichtigt, können Betriebskosten gesenkt und die Raumqualität deutlich verbessert werden.



HOLZFASDADE



KLINKERSTEINE



METALLFASDADE



VOLL INTEGRIERTE GEBÄUDETECHNIK SMART GESTEUERT

Beleuchtung, Klima, Lüftung,
Heizung, Wasser, Strom, ...
Die Gebäudetechnik darf die
Architektur nicht stören und
muss perfekt funktionieren.

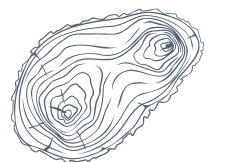
VOLL INTEGRIERTE GEBÄUDETECHNIK

Mehr Komfort, weniger Fixkosten

Bei „Zero“ liegt das angenehme Raumgefühl zu einem großen Teil am natürlichen Rohstoff Holz. In der täglichen Nutzung tragen weitere Faktoren wie Akustik, Belüftung, Klimatisierung, ... zu einer optimalen Atmosphäre bei, wie beispielsweise die ideale Raumtemperatur von 21° Celsius.

Smarte Haustechnik spart Energiekosten und schont unsere Umwelt

Klimatisierung, Beschattung sowie eine smarte Lichttechnik müssen deshalb optimal aufeinander abgestimmt sein, um die Betriebskosten niedrig zu halten. Mit „Zero“ bringen wir das nötige Know-how ein und liefern die passenden Komponenten für jedes Projekt gleich mit.



ZERO

HOLZ BEEINFLUSST UNSER WOHLBEFINDEN

Kreativität entsteht, wo wir uns wohlfühlen

„Zero“ baut auf Holz. Einen natürlichen Rohstoff, der nachgewiesen positive Auswirkungen auf uns Menschen hat.

Räume aus Holz können dabei helfen, unsere Konzentrations- wie auch die Erholungsfähigkeit positiv zu beeinflussen. Zudem steigern Gebäude aus Holz unser Wohlbefinden.

Für eine ausgewogene Akustik können mit „Zero“ Oberflächen aus Holz sehr gezielt eingesetzt werden. Speziell bei Räumen mit großen Glasflächen ist das ein wichtiger Aspekt für ein angenehmes Raumgefühl.

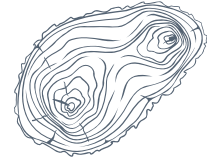
„Zero“ nutzt die jahrzehntelange Erfahrung von Rhomberg Bau und kombiniert sie mit einer neuen Art des Holzbaus. Diese Kompetenz geben wir auch gerne an unsere Partner wie Architekt:innen und Planer:innen weiter. So entstehen innovative Projekte, die sich spürbar von üblichen Gebäuden abheben.



ZUM WOHLFÜHLEN GEBAUT

- Gebäude aus Holz als Imagerträger für fortschrittliche Unternehmen
- Mit Holz kann Nachhaltigkeit fühlbar und sichtbar gemacht werden
- Holz als Baustoff beeinflusst die Behaglichkeit von Räumen positiv

PLANEN MIT „ZERO“: GRUNDRISS #1

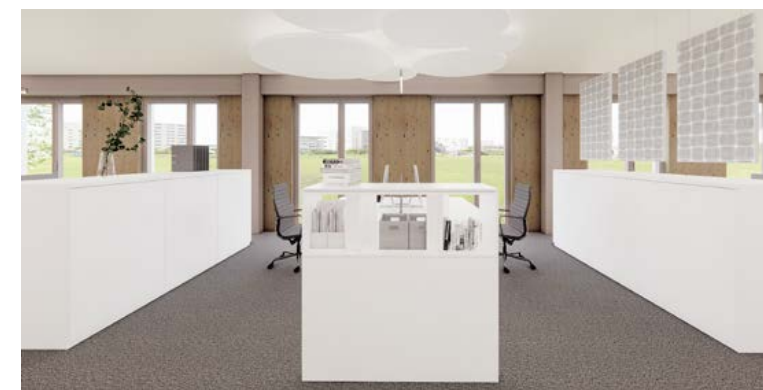
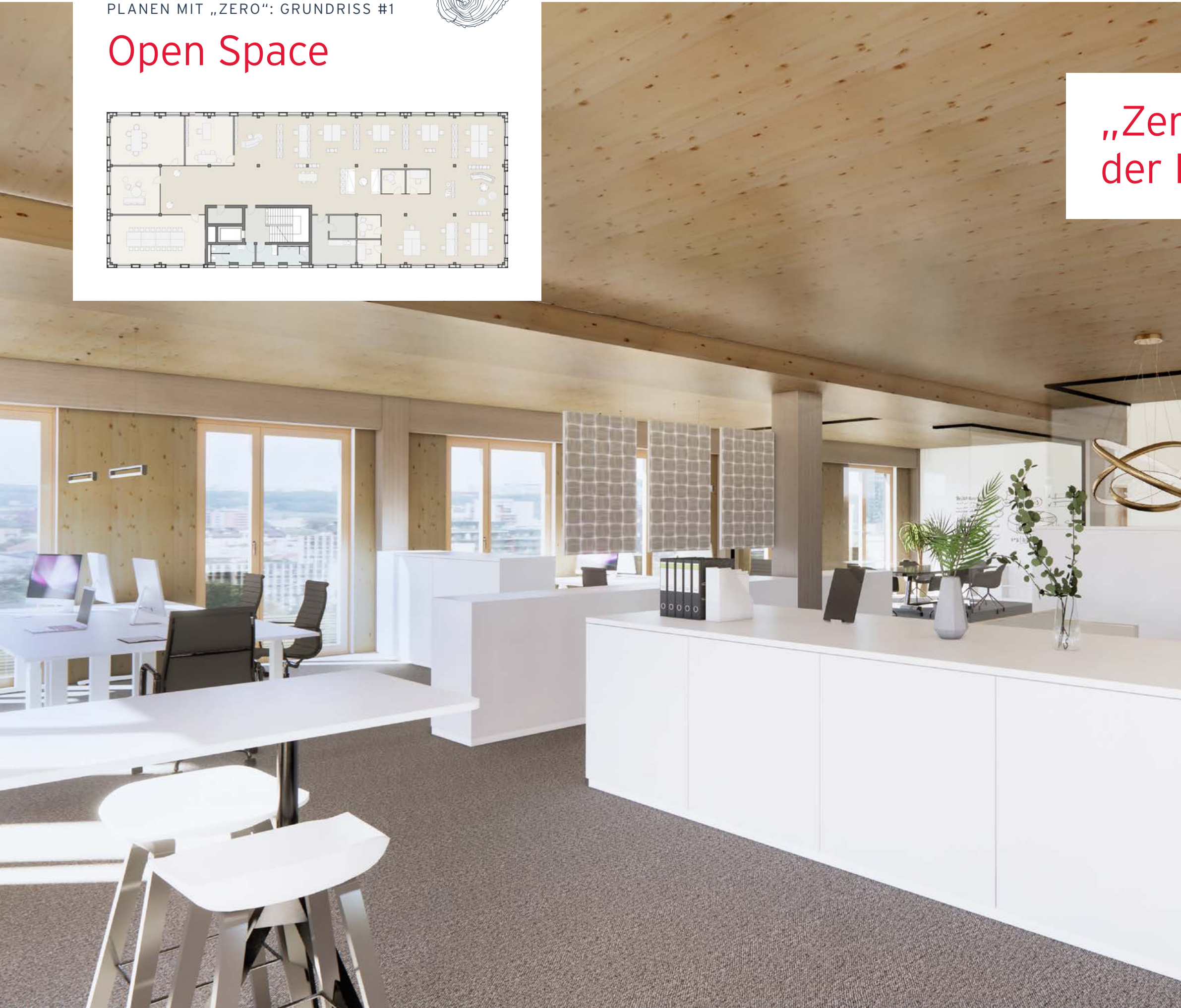


Open Space

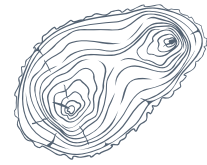


„Zero“: Frei in der Raumnutzung

HIER GEHT'S ZUR 360°-ANSICHT



PLANEN MIT „ZERO“: GRUNDRISS #2



Team-Boxen



ZERO

HIER GEHT'S ZUR
360°-ANSICHT



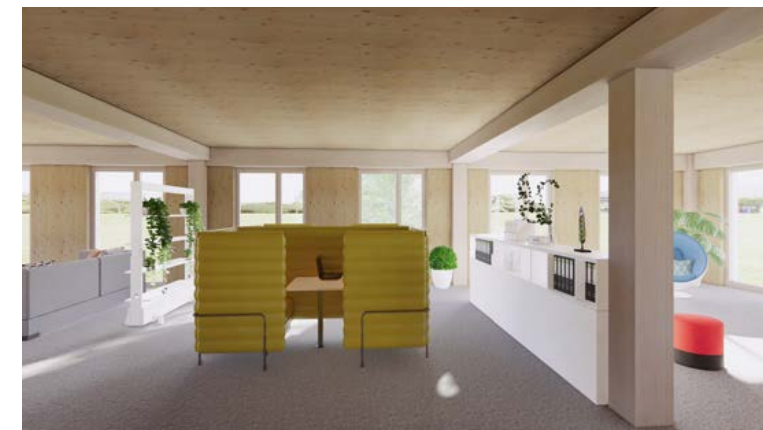


PLANEN MIT „ZERO“: GRUNDRISS #3

Kreativ-Zone



HIER GEHT'S ZUR
360°-ANSICHT



CASE STUDY

Bürogebäude Feldkirch

MIT „ZERO“ WIRD DERZEIT EIN INVESTORENPROJEKT IN FELDKIRCH (VORARLBERG/AT) UMGESETZT. ES ENTSTEHT EIN SIEBENSTÖCKIGES BÜROGEBÄUDE MIT SMARTER GEBÄUDESTEUERUNG FÜR EINE EFFIZIENTE ENERGIEENTZUGUNG.



Elke Lydia Auer
CityOffice Feldkirch
Development GmbH

Für uns war es wichtig, ein nachhaltiges und ESG-konformes Gebäude zu entwickeln. Die Entscheidung für die Holzmodulbauweise von Rhomberg Bau war unsere erste Wahl.



DATEN ZUM PROJEKT

Bauherr:
CityOffice Feldkirch Development GmbH, Wien

Generalunternehmer:
Rhomberg Bau GmbH, Bregenz

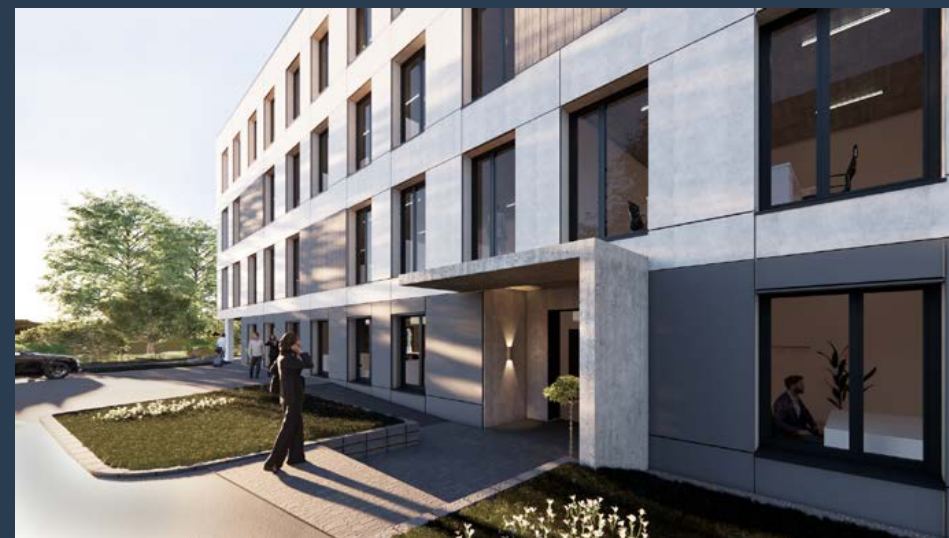
Architektur:
D2KP Architekten, München

Etagen: 7

Nutzfläche: rund 2 800 m²

Bauzeit: Februar 2022 bis März 2023 (14 Monate)

Zertifizierung: Klimaaktiv Silber
DGNI



CASE STUDY

Bürogebäude Lindau

ANFÄNGLICH WURDE DIESES GEBÄUDE IN BETONBAUWEISE KONZIPIERT. DIE BEGEBUNG IN UNSEREM TECHNOLOGIETRÄGER „LCT-ONE“ IN DORNBIERN HAT DEN INVESTOR VOM NATÜRLICHEN RAUMGEFÜHL EINES HOLZBAUWERKS ÜBERZEUGT. NUN WIRD UNSER SYSTEM „ZERO“ EINGESETZT.

ZERO

KOMPETENZ IM HOLZBAU

Die Zusammenarbeit mit Rhomberg Bau hat unschlagbare Vorteile

Erfahrung

Seit 1886 hinterlässt Rhomberg Bau Spuren in den Landschaften und den Stadtbildern Österreichs, Süddeutschlands und der Schweiz. Unsere Methoden und Fähigkeiten haben wir seitdem in tausenden von Bauprojekten verfeinert und optimiert.

Kompetenz

Der moderne Holzbau ist gekennzeichnet durch hohe Anforderungen an sichtbare Oberflächen, filigrane Tragwerke mit großen Spannweiten und hoher Belastbarkeit, sowie minimalen Toleranzen. Wir sind diesen Anforderungen gewachsen. Unter anderem, weil wir uns einen offenen Blick bewahrt haben: Daher setzen wir den Baustoff Holz nicht um jeden Preis ein. Vielmehr kommt es uns darauf an, Holz so zu verwenden, dass wir höchste Ressourceneffizienz erreichen, gepaart mit entsprechender Funktionalität.

Innovation

Rhomberg Bau ist aus Tradition innovativ. So haben wir es als weltweit erstes Unternehmen geschafft, mit dem LifeCycle Tower ONE ein Holz-Hybrid-Hochhaus für den nachhaltigen Städtebau zu realisieren. Im Wohnbau punkten wir mit unserem unternehmenseigenen Kompetenzzentrum für Holzbau, in dem wir moderne Systemlösungen entwickelt haben. Ein Beispiel: Es ist uns gelungen, die reine Bauzeit für ein mehrstöckiges Holz-Wohngebäude auf unter sechs Monate zu bringen. Insgesamt dauerten die Planung, Einreichung und Errichtung weniger als ein Jahr.

Der richtige Kontakt



Schweiz
Rhomberg Bau AG
Feldlistraße 2
9000 St. Gallen
T. +41 71 2286373
E. st.gallen@rhomberg.com

Deutschland
Rhomberg Bau GmbH
Zechwaldstraße 1
88131 Lindau
T. +49 8382 50 469-3610
E. kontakt@rhomberg.com

Salzburg / Österreich
Rhomberg Bau GmbH
Saiblingweg 5
5020 Salzburg
T. +43 5574 403-0
E. info@rhomberg.com

Wien / Österreich
Rhomberg Bau GmbH
Gertrude-Fröhlich-Sandner-Straße 13
1100 Wien
T. +43 1 7150030-0
E. wien@rhomberg.com

Bregenz / Österreich
Rhomberg Bau GmbH
Mariahilfstraße 29
6900 Bregenz
T. +43 5574 403-0
E. info@rhomberg.com



ZERO

