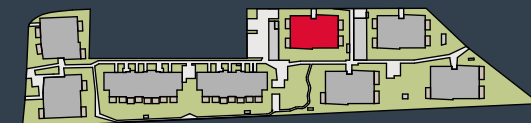


HAUS 05 TOP 11

Wohnfläche	88,16m ²
Balkon	6,84m ²
Terrasse	12,12m ²
Kellerabteil 26	6,94m ²

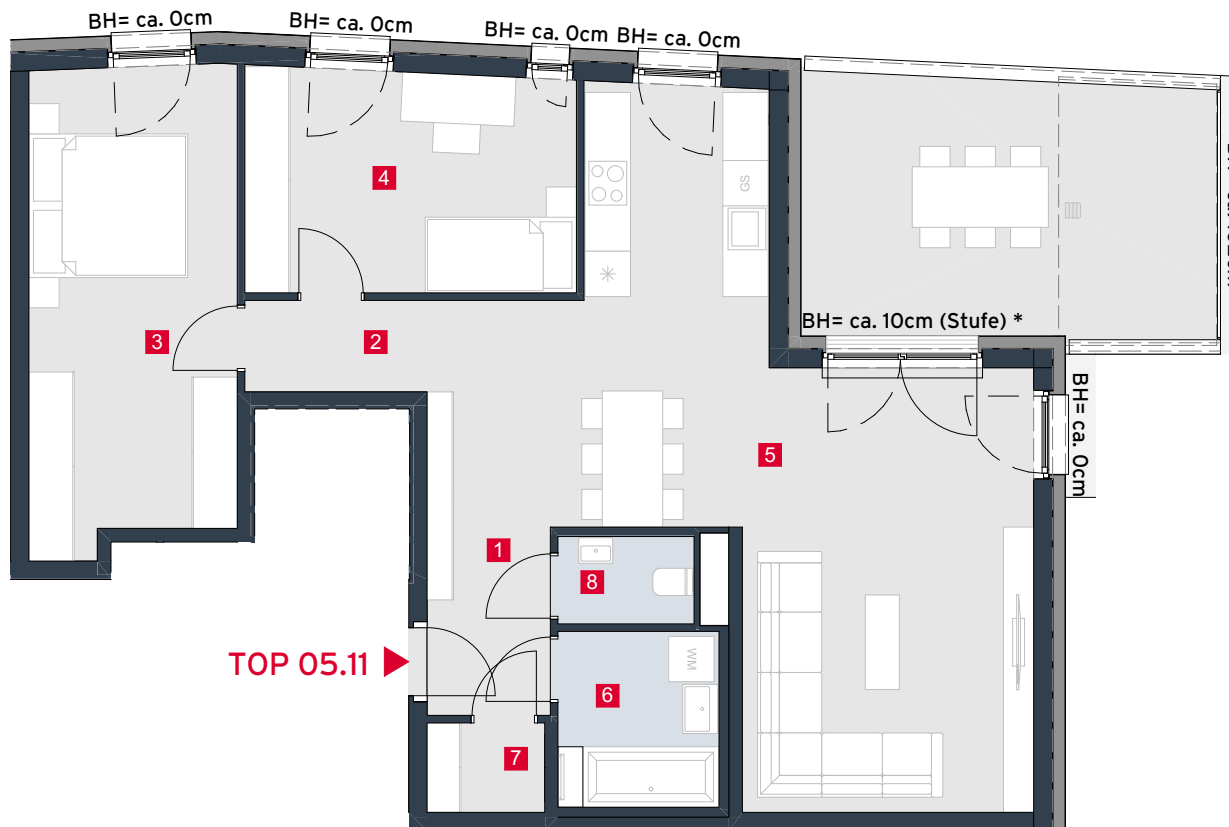
1	Vorraum	3,91m ²
2	Gang	2,83m ²
3	Zimmer	17,77m ²
4	Zimmer	12,33m ²
5	Wohnküche	42,47m ²
6	Bad	4,92m ²
7	AR	1,95m ²
8	WC	1,98m ²

Achauerstraße / Arbeitergasse
2333 Leopoldsdorf



VERKAUF

Luca Vogelsinger
Tel. +43 1 715 00 30- 3228
Mobil +43 664 834 81 38
luca.vogelsinger@rhomberg.com
www.rhomberg.com



Die in der Plandarstellung dargestellte Möblierung ist schematisch und dient ausschließlich zur Illustration. Diese Darstellungen sind unverbindliche Plankopien. Der Planung und Ausführung sind Änderungen vorbehalten. Es gilt die Bau- und Ausstattungsbeschreibung. Sämtliche Maße sind Rohbaumaße.
Planstand Februar 2023



* FOK Terrasse = FOK Wohnung ca. +22cm

A4 | M 1:100 BH = Brüstungshöhe



5