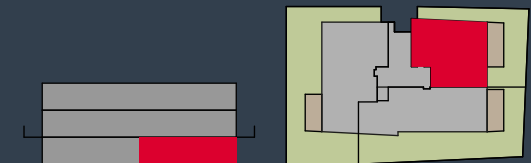


## HAUS 06 TOP 03

Wohnfläche	87,34m <sup>2</sup>
Terrasse	16,70m <sup>2</sup>
Garten	80,45m <sup>2</sup>
Kellerabteil 44	8,83m <sup>2</sup>

1	Vorraum	4,37m <sup>2</sup>
2	Zimmer	16,26m <sup>2</sup>
3	Zimmer	14,98m <sup>2</sup>
4	Wohnküche	35,20m <sup>2</sup>
5	Bad	4,86m <sup>2</sup>
6	AR	1,63m <sup>2</sup>
7	Gang	8,00m <sup>2</sup>
8	WC	2,04m <sup>2</sup>

Achauerstraße / Arbeitergasse  
2333 Leopoldsdorf



TOP 06.03

Die in der Plandarstellung dargestellte Möblierung ist schematisch und dient ausschließlich zur Illustration. Diese Darstellungen sind unverbindliche Plankopien. Der Planung und Ausführung sind Änderungen vorbehalten. Es gilt die Bau- und Ausstattungsbeschreibung. Sämtliche Maße sind Rohbaumaße.

Planstand März 2023



A4 | M 1:100 BH = Brüstungshöhe



### VERKAUF

Luca Vogelsinger  
Tel. +43 1 715 00 30- 3228  
Mobil +43 664 834 81 38  
luca.vogelsinger@rhomberg.com  
www.rhomberg.com

