



UNSER ARBEITSZEIT- MODELL ÖSTERREICH

Weil der **Mensch** in
unserem **Mittelpunkt**
steht

Wie wir bei Rhomberg Bau (zusammen-)arbeiten wollen

Work-Life Balance ist in aller Munde. Kann man „Arbeit“ und „Leben“ voneinander trennen, so wie es dieses Konzept darstellt? Ich denke, dass diese Grenzen schon lange verschwimmen. Mehr noch: Ein vertrauensvolles Umfeld mit individuell gestaltbaren Rahmenbedingungen am Arbeitsplatz ermöglicht, dass sich das Arbeitsleben und das Privatleben gut kombinieren oder auch integrieren lässt.

Mit unserem Arbeitszeitmodell und der damit einhergehenden Flexibilität können wir der passende Arbeitgeber für alle Lebensphasen unserer Mitarbeiter:innen sein. Im Rahmen der Vertrauensarbeitszeit fördern wir den eigenverantwortlichen Umgang mit der Ressource „Zeit“.

Der Wert, der all dem zugrunde liegt, heißt Vertrauen: Eine Kultur, die von Vertrauen geprägt ist, motiviert und bestärkt, sodass sich Talente entwickeln können, Freude am „Tun“ entsteht und bestehen bleibt. Arbeit ist kein Gegenpol zum Leben, sondern ein Teil davon. Unsere Tage werden auch in Zukunft nicht mehr als 24 Stunden haben, es liegt also an uns, die verfügbare Zeit sinnvoll zu gestalten.

Jürgen Jussel

Personalleiter Rhomberg Bau Gruppe

Arbeitszeit – der Rahmen



Wir leben eine Kultur der Vertrauensarbeitszeit. Das heißt, Mitarbeiter:innen teilen ihre Arbeitszeit eigenverantwortlich ein und erfassen ihre Arbeitszeiten eigenständig im dafür vorgesehenen Arbeitszeiterfassungssystem.

Wöchentliche Normalarbeitszeit

Aktuell beträgt die Arbeitszeit für Vollzeit-Beschäftigte auf Basis des Kollektivvertrages für das Baugewerbe und die Bauindustrie 39 Stunden. Je nach Dienstgeber in unserer Gruppe kann auch ein anderer Kollektivvertrag und damit eine andere wöchentliche Normalarbeitszeit zur Anwendung kommen.

Kernarbeitszeit

An jedem Arbeitstag (Montag bis Freitag) gilt grundsätzlich eine Kernarbeitszeit (verpflichtende Arbeitszeit) von ununterbrochen 3 Stunden zwischen 06:00 Uhr und 19:00 Uhr.

Gleitzeitrahmen

Innerhalb des Gleitzeitrahmens können unsere Mitarbeiter:innen ihre Arbeitszeit flexibel einteilen.

Aktuell gilt in der Rhomberg Bau Gruppe folgender Rahmen: Montag bis Freitag von 05:00 Uhr bis 23:00 Uhr, Samstag von 05:00 Uhr bis 13:00 Uhr.

DAS JAHRESARBEITS- ZEITKONTO



Bis zu einem Monat zusätzliche Freizeit pro Jahr

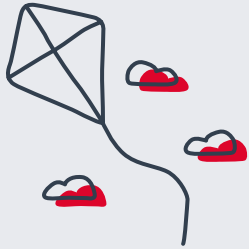
Unsere regulären Vollzeit-Mitarbeiter:innen können während eines Kalenderjahres (01.01. bis 31.12.) geleistete Mehr- und Überstunden auf dem Jahresarbeitszeitkonto sammeln und in Form von Zeitausgleich konsumieren:

- bis zu 20 zusätzliche Tage pro Jahr
- max. fünf Tage im Monat
- max. zwei Tage in der Woche

Voraussetzung für die Nutzung des Jahresarbeitszeitkontos ist ein entsprechender Urlaubsverbrauch.

Beispiel

Miloshs Tochter hat lange Sommerferien. In der ersten Jahreshälfte hat sich Milosh ein Zeitguthaben angespart. Dies kann er nun mit dem Einverständnis seiner Führungskraft nutzen, um in der schulfreien Zeit nur noch dienstags bis freitags zu arbeiten und so mehr Ferienzeit mit seiner Tochter zu verbringen.



Zwei Wochen Freizeit nach arbeitsintensiven Phasen

Besonders zeitintensive Großprojekte lassen regelmäßige Zeitausgleichstage manchmal nicht zu. Für diese Ausnahmefälle gibt es bei Rhombert das Langzeit-Zeitausgleichskonto.

Befinden sich am Ende des Kalenderjahres mehr als 360 Überstunden auf dem Jahresarbeitszeitkonto, können Mitarbeiter:innen bis zu 78 Stunden auf ein Langzeit-Zeitausgleichskonto übertragen.

Beispiel

Erwin hat im vergangenen Jahr ein herausforderndes Großprojekt gestemmt. Darauf ist er zu Recht stolz - hat dafür aber auch 360 Überstunden auf seinem Jahresarbeitszeitkonto angesammelt. Umso mehr freut er sich daher über die Möglichkeit, einen Teil seiner geleisteten Überstunden auf ein Langzeitkonto übertragen zu können. Mit dem angesparten Zeitguthaben plant Erwin im nächsten Sommer einen Urlaub in Norwegen mit seiner Familie.



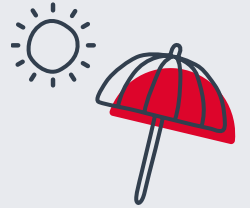
**DAS LANGZEITZEIT-
AUSGLEICHSKONTO**

DIE FREIWILLIGE 6. URLAUBSWOCHE

HOME-OFFICE- MÖGLICHKEITEN



Dranbleiben lohnt sich



Mitarbeiter:innen ab 55 oder mit einer mindestens 12-jährigen Betriebszugehörigkeit erhalten vorzeitig die 6. Urlaubswoche.

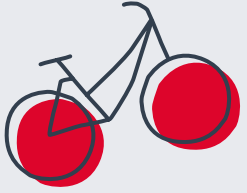
Beispiel

Anita startete direkt nach der Absolvierung der HTL Rankweil als Bautechnikerin bei Rhomberg. Jetzt, 12 Jahre später, profitiert sie schon mit Anfang 30 von der freiwilligen 6. Urlaubswoche.

my home is my office



Mitarbeiter:innen können bis zu zehn Tage pro Monat im Home-Office arbeiten.



Für einen gleitenden Übergang **in die Pension**

Wer mindestens sieben bzw. zehn Jahre (altersabhängig) Teil der Rhomberg Familie ist, der profitiert vom Langzeit-Urlaubskonto. Es bietet die Möglichkeit, Urlaub für längere Auszeiten bei voller Bezahlung anzusparen oder früher in die Pension zu starten.

Beispiel

Georg ist jetzt 56 Jahre alt und nunmehr in seinem achten Jahr bei Rhomberg Bau beschäftigt. Schon lange hat er und seine Frau geplant, nach Georgs Pensionierung endlich nach Spanien auszuwandern. Dank unseres „Langzeit-Urlaubskontos“ fängt Georg direkt mit dem Urlaubsparen an und kann so schon ein halbes Jahr vor seinem eigentlichen Pensionsantritt mit seiner Frau sein Leben in Spanien genießen.



**DAS LANGZEIT-
URLAUBSKONTO**

DAS 1, 2, 3 FREIZEIT- KONTO



Mehr Zeit für Familie, Freunde und Reisen



Mit unserem Freizeitkonto bekommen unsere Mitarbeiter:innen die Möglichkeit, längere Auszeiten von bis zu drei Monaten am Stück zu nehmen.

Beispiel

Endlich kann Magdalena ihren langersehten Traum eines Abenteuerurlaubes mit ihren Freunden verwirklichen. Sie hat mit Rhomberg folgende Vereinbarung getroffen: Von Jänner bis Juni halbiert sie ihre vertragliche Arbeitszeit. Tatsächlich arbeitet sie aber von Jänner bis März Vollzeit weiter, während sie auf Teilzeit-Basis verdient. Ende März hat sie ihre Sollstunden dadurch bereits eingearbeitet - und kann ab April ihr aufgebautes Zeitguthaben während des dreimonatigen Abenteuerurlaubes konsumieren.



Wichtig

Diese Broschüre beschreibt das in der Rhomberg Bau Gruppe vorrangig geltende Arbeitszeitmodell für Angestellte in Österreich. Verbundene Unternehmen können davon abweichende Modelle nutzen.

Die Gültigkeit des Arbeitszeitmodells ist zeitlich befristet - Anpassungen und Änderungen sind möglich. Die aktuelle Version steht den Mitarbeiter:innen auf unserer internen Kollaborationsplattform „Rhome“ zur Verfügung.

Die Angebote basieren auf Freiwilligkeit. Das heißt: Wir als Unternehmen bieten sie als freiwillige Sozialleistungen an. Unsere Mitarbeiter:innen entscheiden in Abstimmung mit ihrer Führungskraft welche Angebote sie in Anspruch nehmen möchten. Dabei sind sowohl unternehmerische als auch persönliche Aspekte zu berücksichtigen.

Bei Fragen steht euch die Personalabteilung zur Verfügung.



Rhomberg Bau GmbH
Mariahilfstraße 29
6900 Bregenz

Rhomberg Bau Wien GmbH
Gertrude-Fröhlich-
Sandner-Straße 13
1100 Wien

www.rhomberg.com

